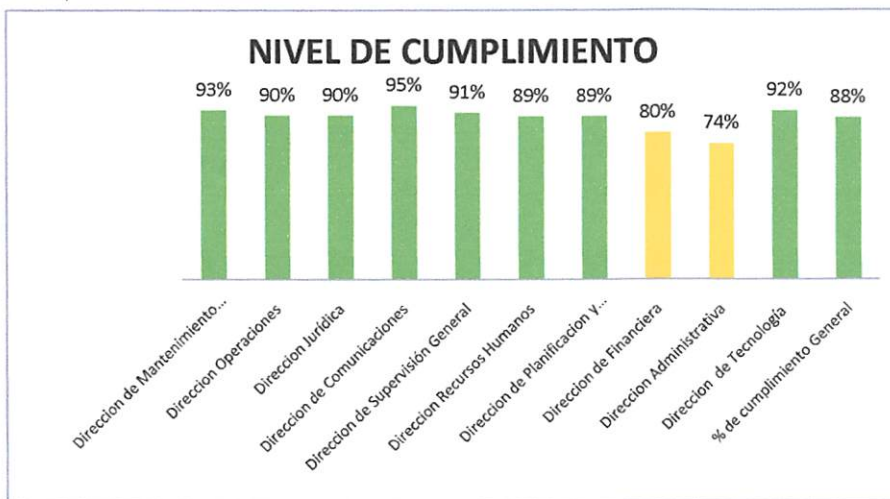




AREA	% CUMPLIMIENTO 2DO SEMESTRE	
Dirección de Mantenimiento Vehicular	93%	😊
Dirección Operaciones	90%	😊
Dirección Jurídica	90%	😊
Dirección de Comunicaciones	95%	😊
Dirección de Supervisión General	91%	😊
Dirección Recursos Humanos	89%	😊
Dirección de Planificación y Desarrollo	89%	😊
Dirección de Financiera	80%	😞
Dirección Administrativa	74%	😞
Dirección de Tecnología	92%	😊
% de cumplimiento General	88%	😊

OBSERVACION

En el cuadro se observar el cumplimiento del POA de la Oficina Metropolitana de Servicios de Autobuses (OMSA) en el segundo semestre del año (Julio - Diciembre 2019) El cumplimiento General para este Semestre quedó en un nivel medio de desempeño.



Documento de referencia: Se identifica si el indicador se encuentra en el POA, Carta Compromiso o Política de Calidad.
 Acciones correctivas: Se establecen las acciones correctivas que se van a implementar si el indicador no alcanza la meta
 Acciones preventivas: Se establecen las acciones preventivas para mantener el nivel alcanzado o para prevenir situaciones futuras que puedan afectar el alcance de la meta.

- Verde: nivel alto de cumplimiento 85% o +
- Amarillo: nivel medio de cumplimiento entre 70% y 84%
- Rojo: por debajo de 70%

Lic. Miguel A. Gomez Valero
 Director de Planificación y Desarrollo
 MG/sd

