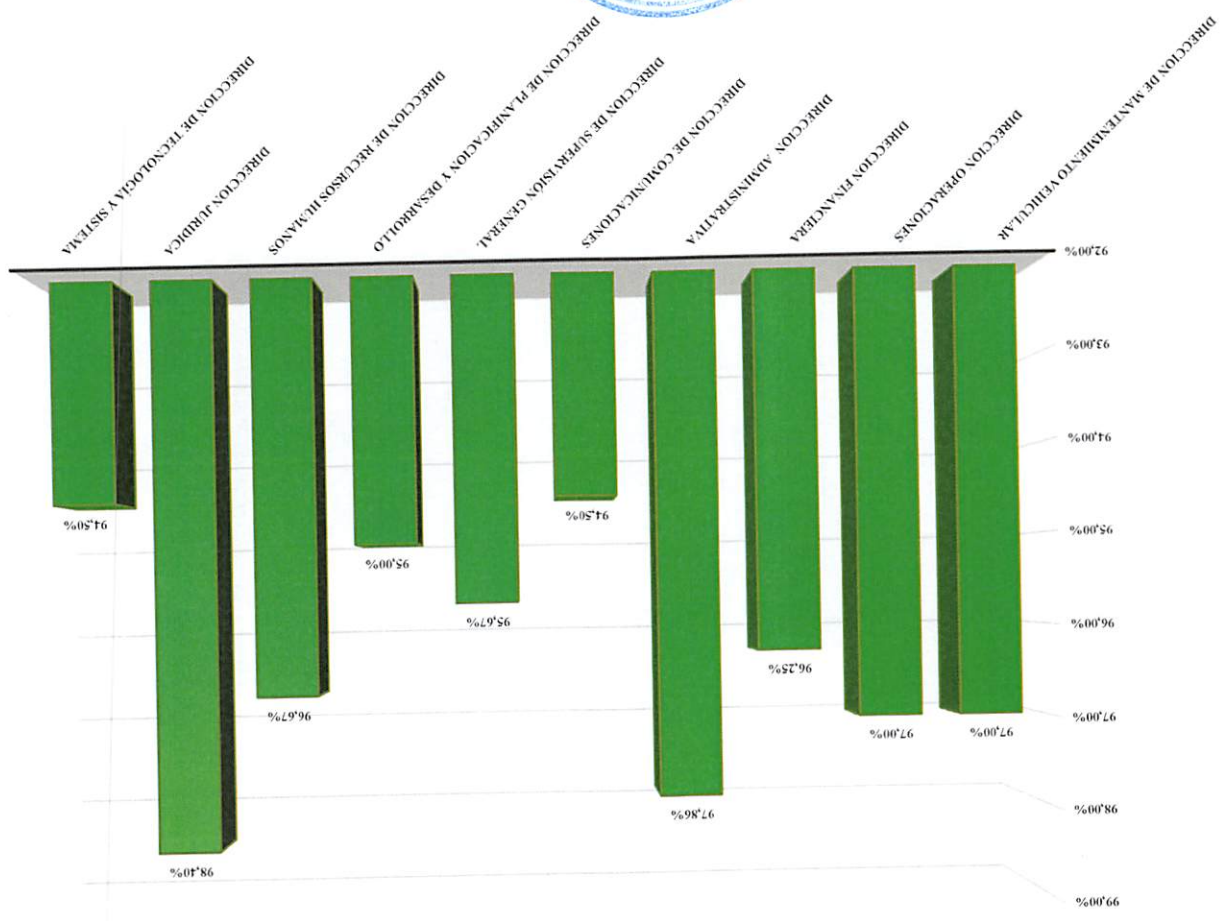


GRAFICO DE CUMPLIMIENTO INDICADORES DEL 2DO TRIMESTRE POA
ABRIL/JUNIO 2022



Fuente: Dirección de Planificación y Desarrollo



Para el segundo trimestre (Abril – Junio) del periodo 2022, las Direcciones con mayores calificaciones fueron, la dirección Jurídica y dirección de Administrativa con un 98.40% y un 97.86% del cumplimiento total en sus POA's, seguido de la Dirección de Mantenimiento Vehicular y dirección de Operaciones con un 97.00%, aunque cabe destacar que las demás se establecieron entre 94.50% hasta 96.25% de cumplimiento que sin duda son calificaciones excelentes.



OFICINA METROPOLITANA DE SERVICIOS DE AUTOBUSES

Evaluación Plan Operativo Anual (POA) Segundo trimestre periodo 2022

Para el Segundo trimestre del Periodo 2022 el cumplimiento del Plan Operativo Anual obtuvo un resultado de un 93.74%, esta calificación fue el promedio de la evaluación de las 10 Direcciones que conforman la Oficina Metropolitana de Servicios de Autobuses, destacando así que todas las Direcciones se mantuvieron en un rango de 94.50% hasta un 98.40%, en el cumplimiento de sus tareas asignadas en el trimestre.

PORCENTAJE DE CUMPLIMIENTO INDICADORES DEL 2DO TRIMESTRE POA ABRIL/JUNIO 2022

AREA	% CUMPLIMIENTO INDICADORES
Dirección de Mantenimiento Vehicular	97.00%
Dirección Operaciones	97.00%
Dirección Financiera	96.25%
Dirección Administrativa	97.86%
Dirección de Comunicaciones	94.50%
Dirección de Supervisión General	95.67%
Dirección de Planificación y Desarrollo	95.00%
Dirección de Recursos Humanos	96.67%
Dirección Jurídica	98.40%
Dirección de Tecnología y Sistema	94.50%
% de cumplimiento General	96.28%

Fuente: Dirección de Planificación y Desarrollo

